

# DRENOLOR

## VÀLVULA PER EMBORNALS AMB SEGELL MECÀNIC

### DRENOLOR Vàlvula antiretorn per embornals

Els embornals són freqüentment una font d'olors desagradables, així com a focus de sortida d'insectes i altres espècies que afloren a la superfície per les arquetes de desguàs.

**Drenolor** és un sistema que resol aquest problema, aïllant la conducció de l'embornal, efectuant un tancament hermètic d'aquesta.

Mitjançant una senzilla instal·lació, s'acobla el sistema Drenolor a l'extrem de la conducció, aïllant de l'exterior, però permetent el pas de l'aigua que arriba a l'embornal.

Aquest equip presenta avantatges i beneficis relacionats amb el seu ús, com les que es mostren a continuació:



- **Evita l'emissió d'olors tot i estar sec l'embornal.**
- Impedeix la sortida de rosegadors a la superfície.
- Evita la sortida de rèptils i insectes, especialment escarabats per la boca del tub de l'embornal.
- Senzilla instal·lació, sense necessitat d'efectuar actuacions addicionals.
- Evita els colzes que fan de sifó en les arquetes i ocupen tota la superfície d'aquestes, fent molt difícil la neteja.
- Presenta un nul manteniment.
- Es pot instal·lar en el desguàs d'un dipòsit.
- No disminueix la capacitat d'evacuació de l'embornal.

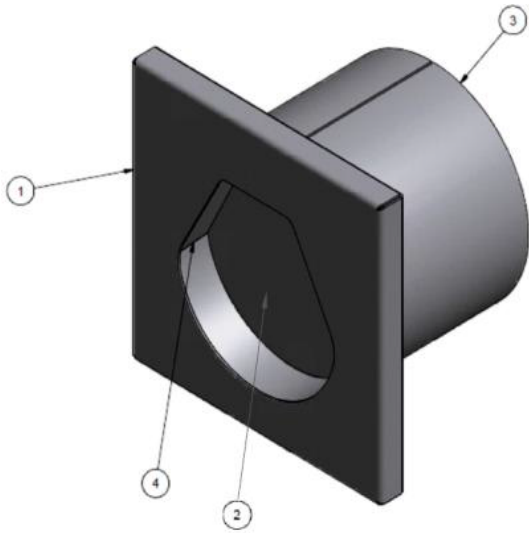
### Presentació:

**DRENOLOR D160mm**

**DRENOLOR D200mm**

# DRENOLOR

## VÀLVULA PER EMBORNALS AMB SEGELL MECÀNIC

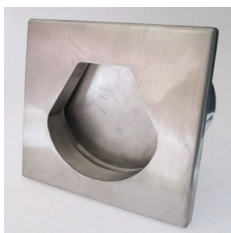


- 1- Marc.
- 2- Clapeta aïllant amb segell mecànic
- 3- Acoblament al tub de conducció.
- 4- Anell interior.

	D160	D200
Marc (mm)	190x190	230x230
Diàmetre tub (mm)	145	188
Clapeta (mm)	120	155
Material	PC	PC



POLICARBONAT



AISI 316

	D100	D250	D315	D630
Marc (mm)	130x130	350x350	350x350	700x700
Diàmetre tub (mm)	100	220	290	580
Clapeta (mm)	85	250	250	530
Material	AISI 316	AISI 316	AISI 316	AISI 316



D160	D200
Sobreeixidor (tub final –actua a l'inversa-)	

D160	D200
Tub continu	

