

DRENOLOR

VÁLVULA PARA IMBORNALES DE SELLO MECÁNICO

DRENOLOR Válvula antiretorno para sumideros

Los imbornales son frecuentemente una fuente de olores desagradables, así como foco de salida de insectos y otras especies que afloran a la superficie por las arquetas de desagüe.

Drenolor es un sistema que resuelve este problema, aislando la conducción del imbornal, efectuando un cierre hermético de esta.

Mediante una sencilla instalación, se acopla el sistema Drenolor al extremo de la conducción, aislándola del exterior, pero permitiendo el paso del agua que llega al imbornal.

Este equipo presenta ventajas y beneficios relacionados con su uso, como las que se muestran a continuación:

- Evita emisión de olores aun estando seco el imbornal.
- Impide la salida de roedores a la superficie.
- Evita la salida de reptiles e insectos, especialmente cucarachas por la boca del tubo del imbornal.
- Sencilla instalación, sin necesidad de efectuar actuaciones adicionales.
- Evita los codos que hacen de sifón en las arquetas y ocupan toda la superficie de estas, haciendo muy difícil la limpieza.
- Presenta un nulo mantenimiento.
- Se puede instalar en el desagüe de un depósito.
- No disminuye la capacidad de evacuación del imbornal.



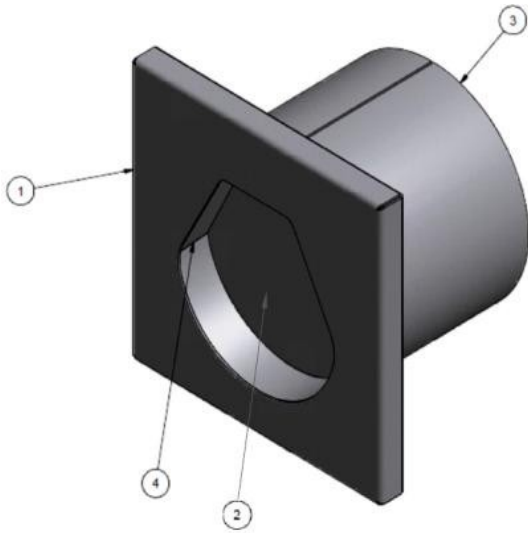
Material

Policarbonato (PC): D160-D200

Acero Inoxidable (AISI 316): D100-D250-D315-D630

DRENOLOR

VÁLVULA PARA IMBORNALES DE SELLO MECÁNICO



- 1- Marco.
- 2- Clapeta aislante con sello mecánico.
- 3- Acople al tubo de conducción.
- 4- Aro interior.

	D160	D200
Marco (mm)	190x190	230x230
Diámetro tubo (mm)	145	188
Clapeta (mm)	120	155
Material	PC	PC



POLICARBONATO



AISI 316

	D100	D250	D315	D630
Marco (mm)	130x130	350x350	350x350	700X700
Diámetro tubo (mm)	100	220	290	580
Clapeta (mm)	85	250	250	530
Material	AISI 316	AISI 316	AISI 316	AISI 316



D160	D200
Aliviadero	

D160	D200
Tubo continuo	

