

TURBIRED

TURBINAS CONECTADAS A RED DE PRESIÓN

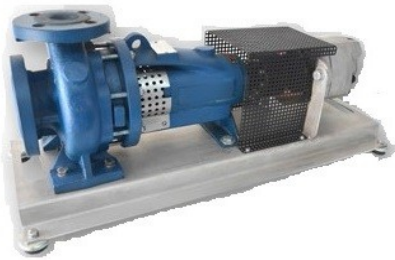
MODELOS MH

- MH800 12Vcc-800W
- MH1100 24Vcc-1100W
- MH4500 230Vac 4,5kW

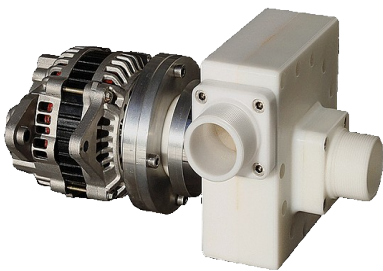
MODELOS TH

- TH640 12V-48cc 500W-1500W
- TH641 12Vcc 400W
- TH655 24-48Vcc 1500W

Modelo MH



Modelo TH



Las turbinas hidráulicas Saloria de la serie TURBIRED están configuradas para conectarse directamente a la red de agua. A partir de un salto diferencial de 15mca (1,5bar), y en tuberías de 1" a 3". De esta forma, permiten obtener energía eléctrica, a partir de las condiciones hidráulicas de la propia red.

Tanto los modelo MH como los TH permiten trabajar en la tubería de red directamente o a partir de by-pass.

Por sus condiciones de producción son muy adecuadas para cargar bancos de baterías de 12 a 48Vcc. Los modelos MH4500 o superiores permiten obtener tensión monofásica 230Vac.

Los modelos MH son de fundición con eje y generador acoplados sobre bancada en acero inoxidable. Entrada superior de 32mm y salida lateral en 40mm.

Los modelos MH se entregan con el generador acoplado directamente a al carcasa termo-plástica de alta resistencia, con entrada lateral 2" y salida en 90° 2-3"

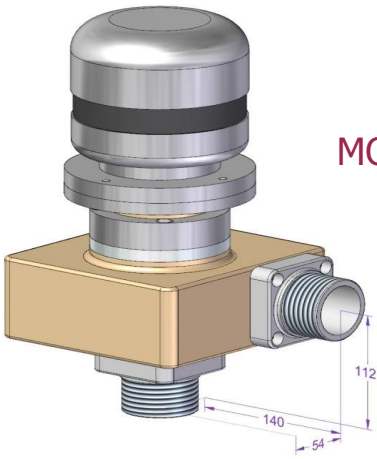
USO DE LAS TURBIRED

- Aprovechamiento de sobrepresiones en final de línea.
- Reductor de presión.
- Apoyo en instalaciones fotovoltaicas.
- Producción eléctrica en redes aisladas.

Se suministra cuadro eléctrico de control (opcional) y protección, especialmente diseñado para la aplicación MH-TH, el cual es capaz de abrir/cerrar la válvula de by-pass al generador una vez cargadas las baterías.

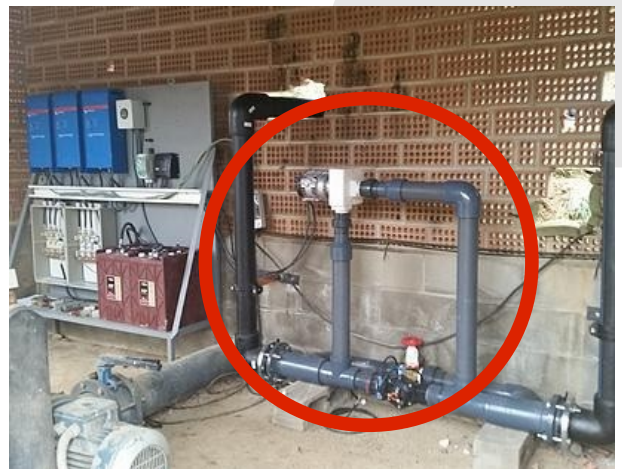
TURBIRED

TURBINAS CONECTADAS A RED DE PRESIÓN



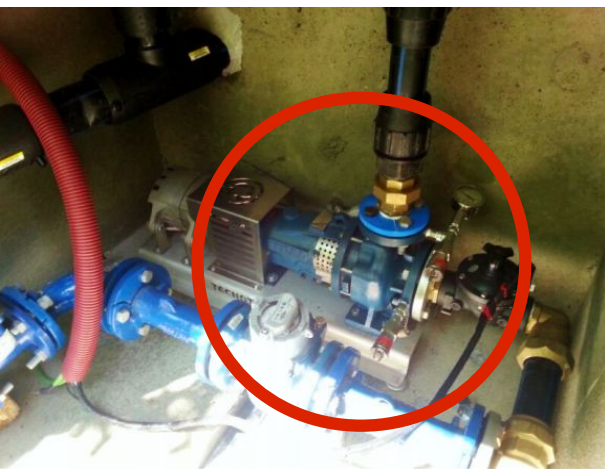
MODELO TH: EJEMPLO DE CONEXIÓN

MODELO TH: Cuadro regulador



MODELO TH: ejemplo conexión en by-pass

MODELO MH: EJEMPLO DE CONEXIÓN



MODELO MH: ejemplo conexión en línea



MODELO MH:
Cuadro regulador

