

# PICOTURBINA PT-20

## 12Vcc-20W

La Picoturbina es una turbina hidráulica compacta turbired, para producir electricidad en situaciones aisladas donde se requiere de aparatos eléctricos conectados a baterías.

Producción máxima hasta 20W. Salida tensión en 12Vcc



Las Picoturbina está diseñada para generar energía eléctrica a partir de un caudal circulante de agua (0,3-0,8 L/s) y un diferencial de presión (2,0 bar max). La energía eléctrica generada es almacenada en una batería (45Ah max. -no incluida-), a la cual se le pueden conectar diversas cargas cuyo consumo energético debe ser siempre inferior a la energía producida por la picoturbina.

La Picoturbina PT, se entrega junto con un cuadro de control y regulación -opcional-.

Generador encapsulado de imanes permanentes de alta eficiencia. Cuerpo de poliamida de alta resistencia y completamente sumergible (IP68).

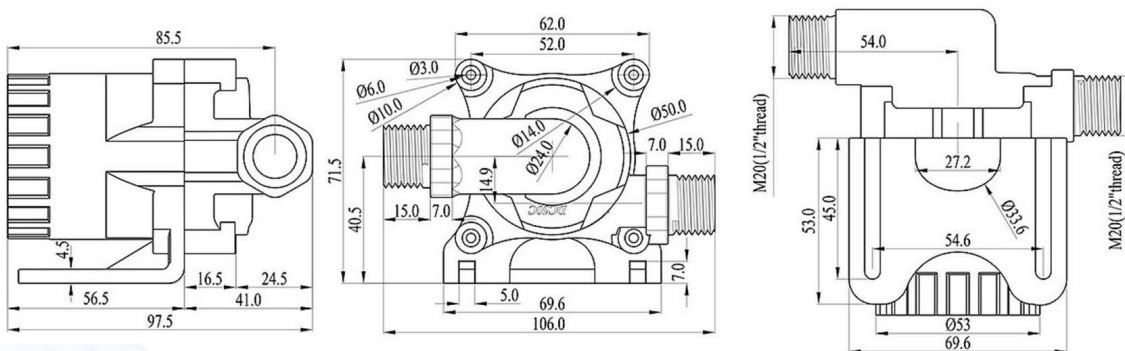
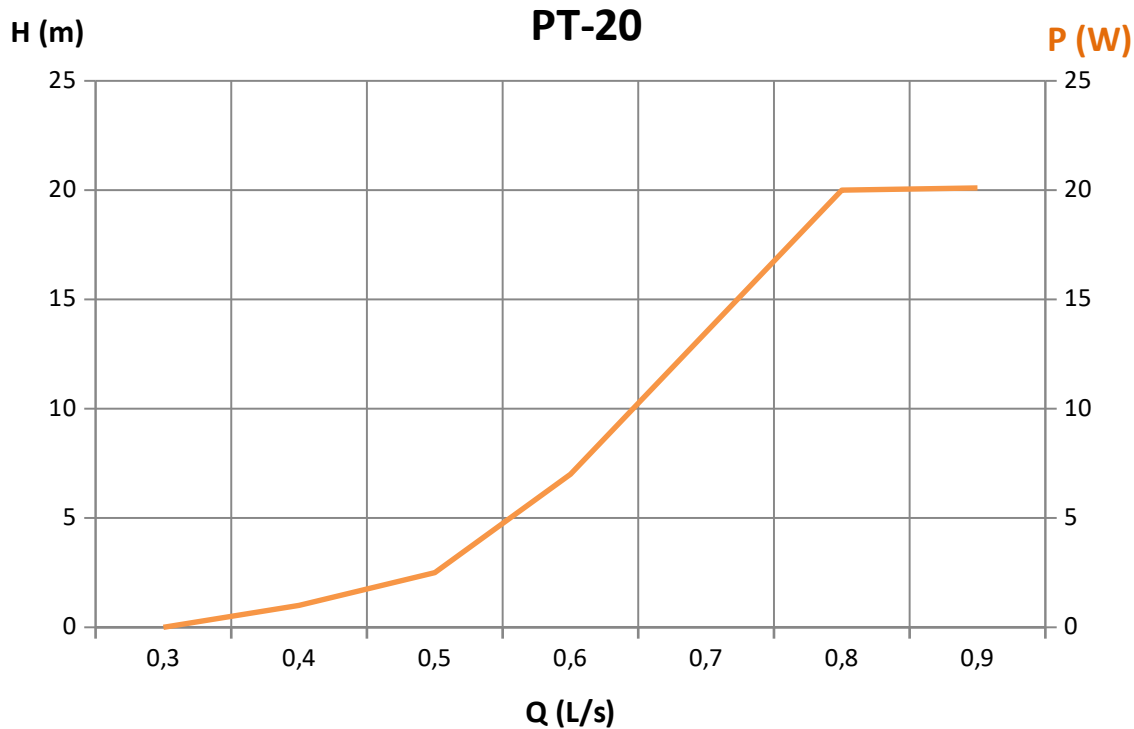
### ¿DONDE SE PUEDE INSTALAR?

- \*Lugares aislados sin conexión a red.
- \*Depósitos de cloración o similar.
- \*Lugares donde se desee una nueva fuente de alimentación, sin depender de la red pública o sin soporte a una red PV.

La Picoturbina PT-20 se instala en by-pass, aprovechando el salto diferencial de una válvula reductora de presión (diferencial máximo de 20 mca). También se puede instalar en el tubo principal, siempre que no supere los 20mca en la entrada y un caudal máximo de 0,85 L/s.

## PICOTURBINA PT-20W 12Vcc

### CURVA DE PRODUCCIÓN



#### FICHA TÉCNICA:

Tensión salida: 12 Vdc

Corriente máxima: 1,6A

Potencia nominal: 20W en generador imanes permanentes

Tipo baterías permitidas: Selladas plomo-ácido según EN60896 -no incluida-

Capacidad batería: 9-45Ah

Cuadro eléctrico de control -opcional- para carga de batería

Tensión mínima de funcionamiento: 10,5Vdc

Tensión máxima a carga completa: 15,0Vdc

Turbina fabricada en poliamida de alta resistencia.

Compacta in-line o en ángulo según modelo.

Grado de protección IP68

Conexión roscada a BSP 1/2" (20mm)